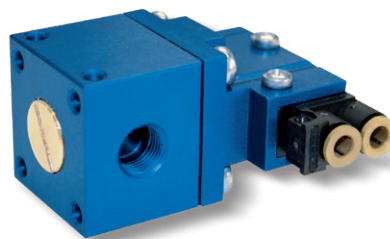
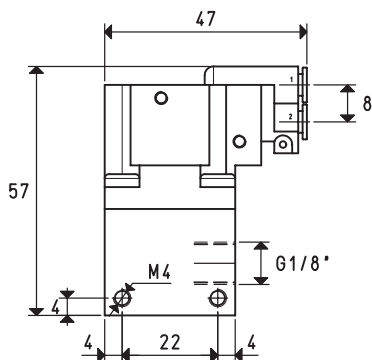


① - VACUOSTATO MINI PNEUMATICO

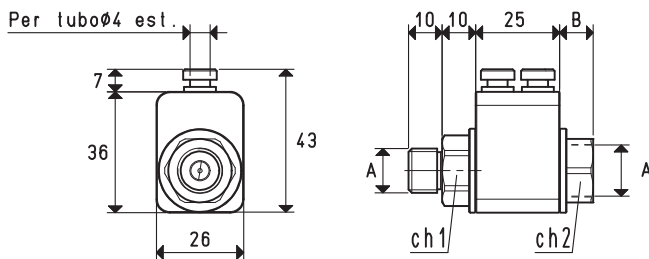
Il vacuostato ha la funzione di togliere un segnale pneumatico al raggiungimento di un determinato grado di vuoto regolabile. Il differenziale di pressione esistente tra il valore massimo impostato e quello di ripristino del segnale a riposo non è regolabile ed è pari a circa 100 mbar. Il vacuostato pneumatico, installato sui generatori di vuoto PVP 25 ÷ 75 MDX / MDXLP, agendo sulla valvola di alimentazione ad otturatore coassiale, ha la proprietà di mantenere automaticamente il grado di vuoto massimo e minimo, entro il valore del differenziale.



Art.	Per generatore art.	Peso g
12 01 30 X	PVP 25 ÷ 75 MDX/MDXLP	104

② - VALVOLE DI ALIMENTAZIONE AD OTTURATORE COASSIALE SERVOPILOTATE

Trattasi di valvole ad otturatore coassiale, azionate pneumaticamente dal vacuostato o da una fonte alternativa, in grado di intercettare l'aria compressa di alimentazione ai generatori di vuoto, con pressioni comprese tra 1,5 e 7 bar. La loro scelta è in funzione della connessione di alimentazione del generatore e della quantità d'aria richiesta.



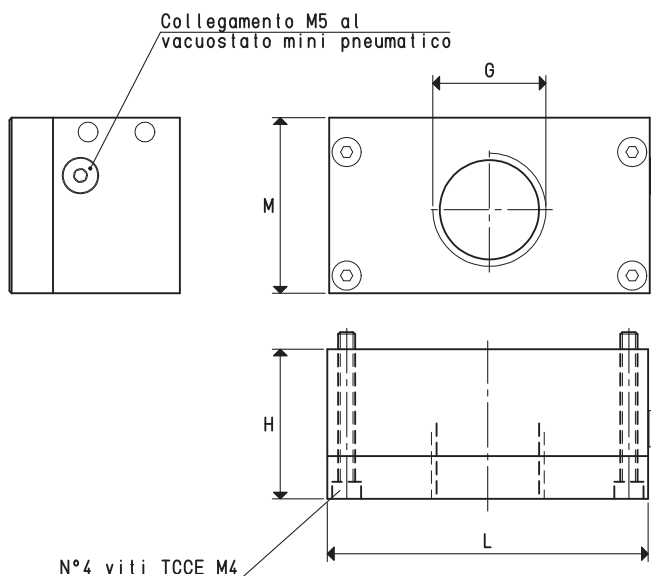
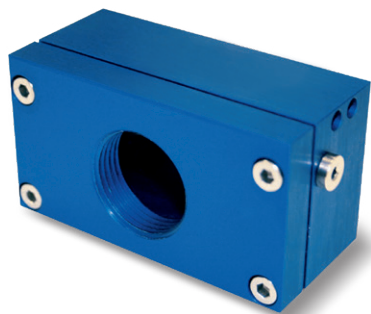
Art.	A Ø	B	ch1	ch2	Per generatore art.	Peso g
07 01 71	G 1/4"	10	19	19	PVP 25 ÷ 50 MDX/MDXLP	72
07 02 71	G 3/8"	15	19	19	PVP 50 ÷ 75 MDX/MDXLP	70



③ - VALVOLA DI RITEGNO A MEMBRANA

È una valvola di ritegno appositamente studiata per adattarsi ai generatori di vuoto PVP 25 ÷ 75 MDX / MDXLP.

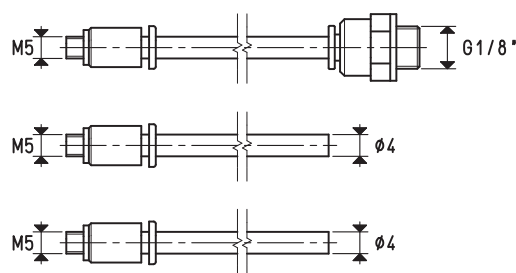
L'originalità di questa valvola, oltre la sua conformazione, consiste nell'organo di tenuta a membrana, in grado di garantire bassissime perdite di carico, rapidità d'intervento ed una tenuta perfetta.



Art.	G Ø	H	L	M	Peso g	Per generatore art.
10 04 20	G3/4"	35	75	41	165	PVP 25 ÷ 50 MDX / MDXLP
10 05 20	G1"	48	113	58	458	PVP 60 ÷ 75 MDX / MDXLP

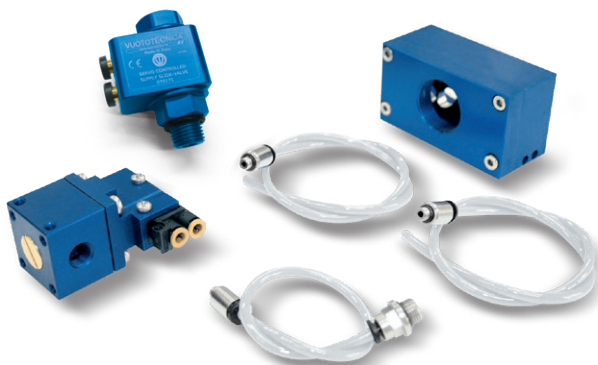
④ - KIT DI TUBI FLESSIBILI CON RACCORDI

Questo kit di tubi flessibili serve a collegare il vacuostato mini alla valvola di alimentazione ad otturatore coassiale e alla valvola di ritegno a membrana; alle estremità dei tubi sono già assemblati gli appositi raccordi rapidi, da avvitare alle connessioni delle valvole e del vacuostato.



Art.	Per generatore art.	Peso g
00 15 308	PVP 25 ÷ 75 MDX / MDXLP	16

KIT COMPLETO PER DISPOSITIVO DI RISPARMIO ENERGETICO ES



Art.	Per generatore art.	Peso g
ES 01	PVP 25 ÷ 50 MDX / MDXLP	475
ES 02	PVP 60 ÷ 75 MDX / MDXLP	998