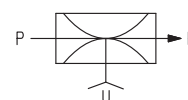
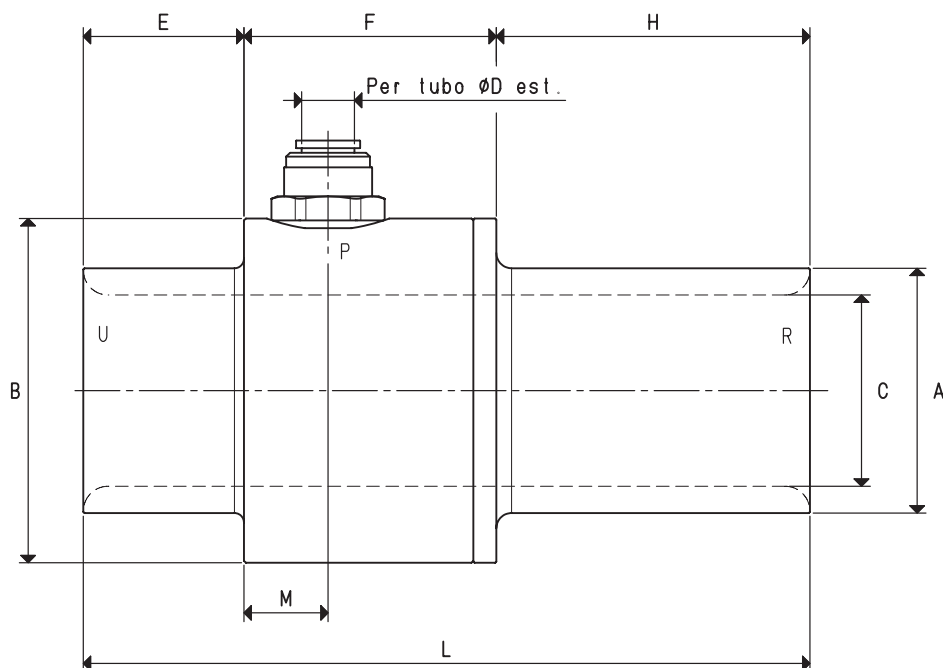




GENERATORI DI FLUSSO VACUUM JET CX 25, CX 38 e CX 50

Sono disponibili i disegni 3D sul sito vuototecnica.net



P=CONNESSIONE ARIA COMPRESSA R=SCARICO U=CONNESSIONE VUOTO

Art.		CX 25	CX 38	CX 50
Max quantità di aria aspirata a 6 bar	m ³ /h	150	310	405
Max quantità di aria soffiata a 6 bar	m ³ /h	210	400	525
Massimo grado di vuoto	-kPa	13	10	8
Pressione finale	mbar ass.	870	900	920
Max pressione di alimentazione	bar	6.0	6.0	6.0
Consumo di aria a 6 bar	NI/s	16.6	25.0	33.3
Temperatura di utilizzo	°C	-20 / +80	-20 / +80	-20 / +80
Livello di rumorosità	dB(A)	100	103	103
Peso	g	560	800	1090
A	∅	38	51	64
B	∅	60	75	90
C	∅	25	38	50
D	∅	10	12	16
E		42	42	42
F		66	66	66
H		82	82	82
L		190	190	190
M		22	22	22

N.B. Tutti i valori di vuoto indicati in tabella sono validi alla normale pressione atmosferica di 1013 mbar ed ottenuti con una pressione di alimentazione costante.

Aggiungendo all'articolo la lettera I, il generatore viene fornito in acciaio inox (Esempio: CX 38 I).

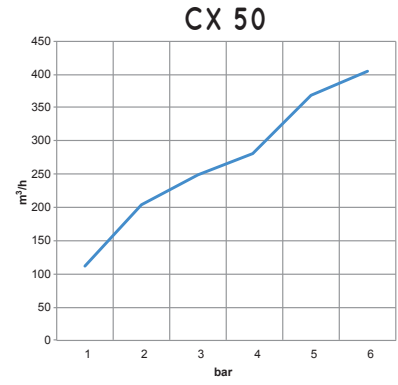
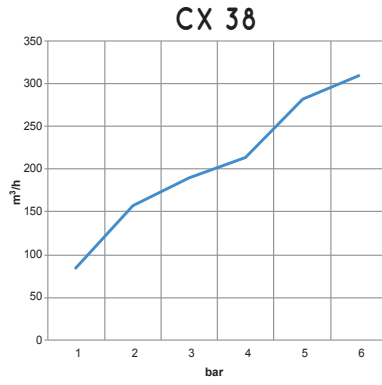
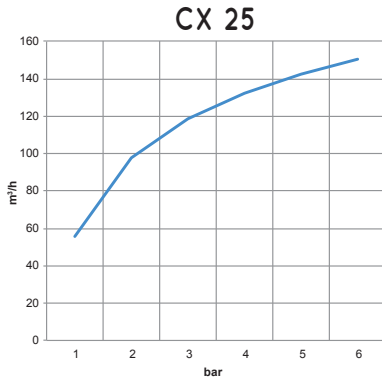
L'alimentazione dei generatori di vuoto, deve essere effettuata con aria compressa non lubrificata, filtrazione 5 micron, secondo norma ISO 8573-1 classe 4.

Rapporti di trasformazione: N (newton) = Kg x 9.81 (forza di gravità); inch = $\frac{mm}{25.4}$; pounds = $\frac{g}{453.6} = \frac{Kg}{0.4536}$

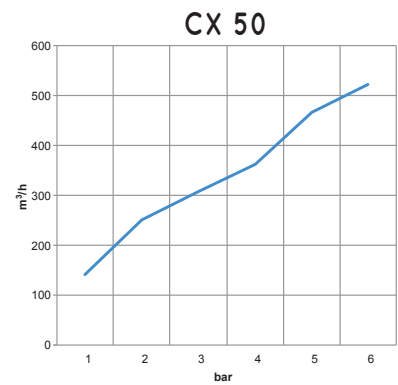
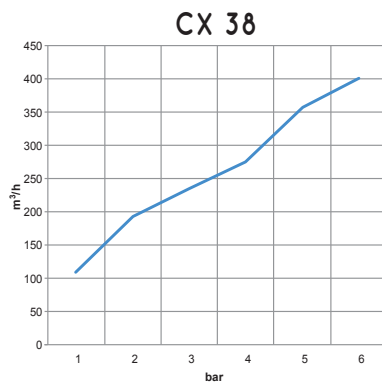
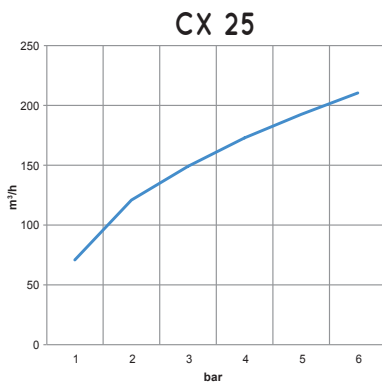
Adattatori per filettature GAS - NPT disponibili a pag. 1.130



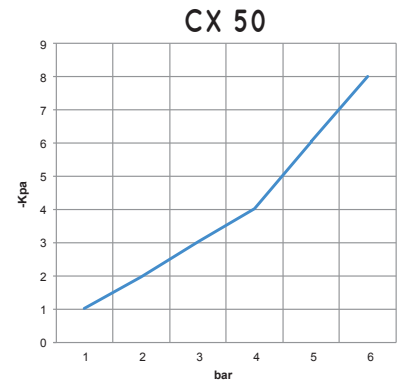
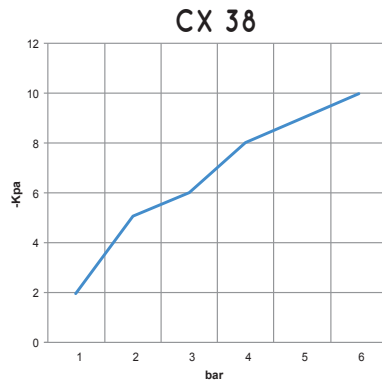
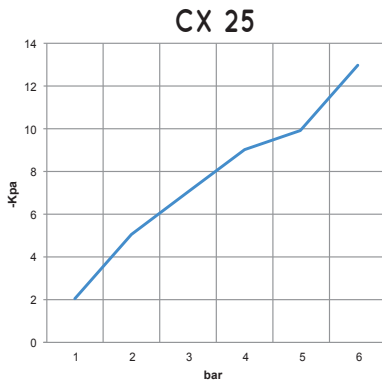
Quantita' di aria aspirata (m³/h) alle diverse pressioni di alimentazione (bar)



Quantita' di aria soffiata (m³/h) alle diverse pressioni di alimentazione (bar)



Grado di vuoto (-Kpa) alle diverse pressioni di alimentazione (bar)



Consumo di aria (Nl/s) alle diverse pressioni di alimentazione (bar)

